

LISTA NACIONAL OFICIAL DE ESPÉCIES DA FAUNA AMEAÇADAS DE EXTINÇÃO PEIXES E INVERTEBRADOS AQUÁTICOS

PORTARIA MMA Nº 445, 17/12/2014

Categorias:

VU = Vulnerável

EN = Em perigo

CR = Criticamente em perigo



Atum-azul – *Thunnus thynnus*





Agulhão-branco/Marlim-branco - *Kajikia albida*



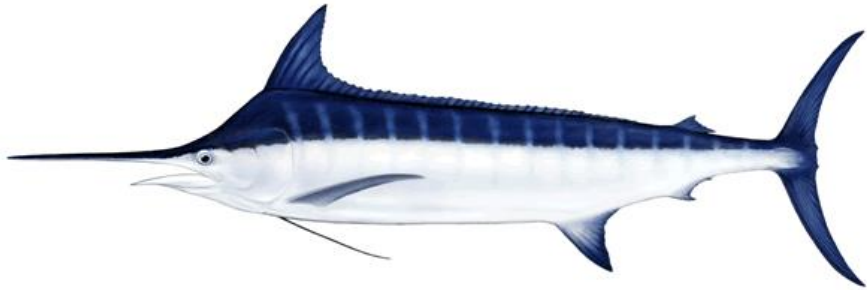
FIPERJ



www.fishbase.org



Marlim-azul – *Makaira nigricans*



www.iccat.int



www.fishbase.org



Bagre-branco – *Genidens barbatus*





Bagre-marinho – *Genidens planifrons*



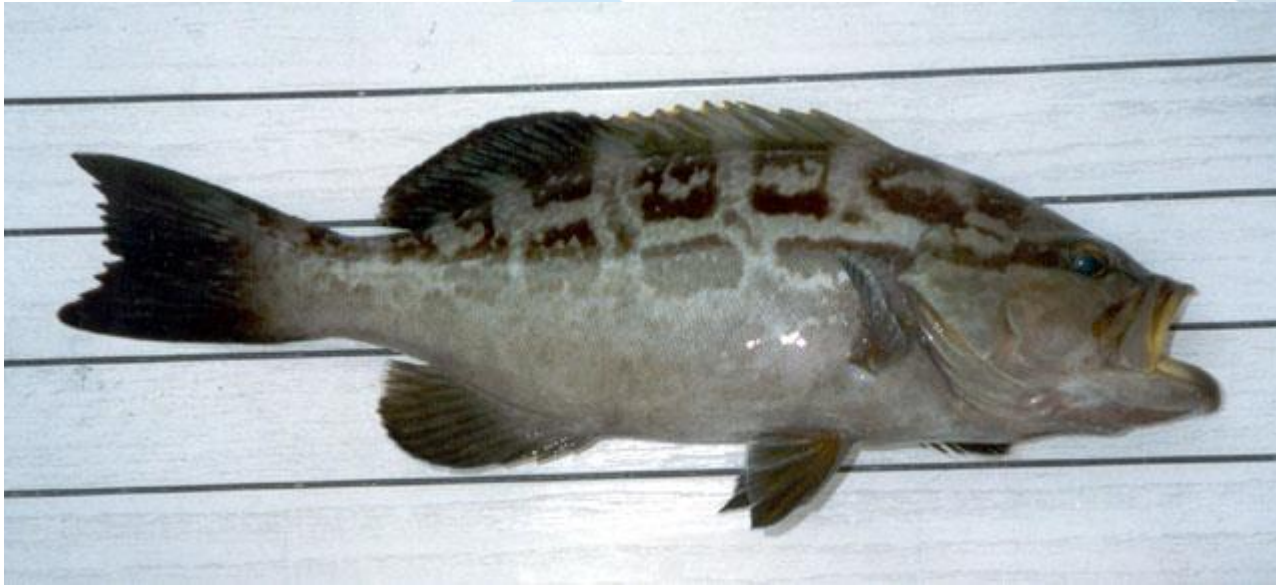


Badejo-amarelo – *Mycteroperca interstitialis*





Badejo-quadrado/Sirigado – *Mycteroperca bonaci*





Cherne-poveiro – *Polyprion americanus*



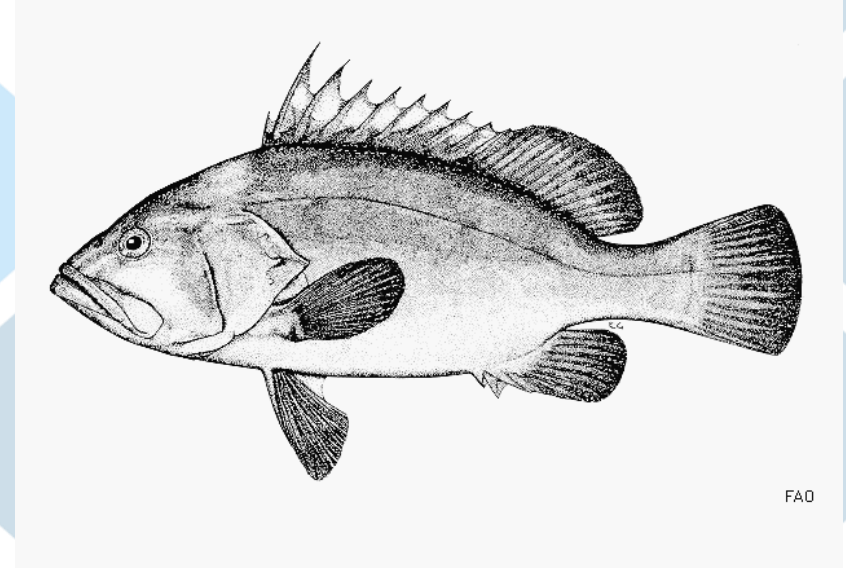


Cherne-verdadeiro/Badejo-branco – *Hyporthodus niveatus*





Cherne-negro – *Hyporthodus nigrurus*



www.fishbase.org

www.fao.org



Caranha/Vermelho-caranho – *Lutjanus cyanopterus*

(essa espécie não ocorre na Região Sudeste)





Pargo/Vermelho – *Lutjanus purpureus*

(essa espécie não ocorre na Região Sudeste)





Pargo – *Pagrus pagrus*

(essa é a espécie que ocorre na Região Sudeste, sua pesca não está proibida)



Peixe-batata/Batata-da-lama – *Lopholatilus villarii*





Batata-da-pedra – *Caulolatilus chrysops*

(a pesca dessa espécie não está proibida)





Garoupa/Garoupa-de-São-Tomé – *Epinephelus morio*





Garoupa-verdadeira – *Epinephelus marginatus*



Mero – *Epinephelus itajara*





Miragaia/Piraúna/Perumbeba – *Pogonias cromis*





Falso-congro-rosa – *Ophidion holbrookii*





Tubarão galha-branca – *Carcharhinus longimanus*





Cação-fidalgo – *Carcharhinus obscurus*





Tubarão-dos-recifes – *Carcharhinus perezii*



© Masa Ushioda / SeaPics.com



Tubarão-galhudo – *Carcharhinus plumbeus*





Cação-azeiteiro – *Carcharhinus porosus*



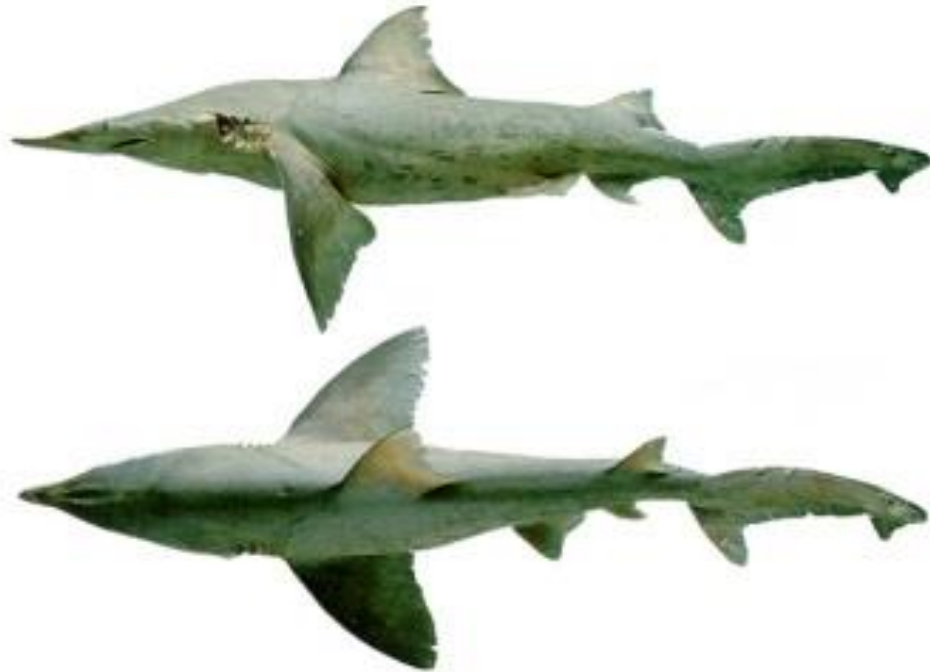


Cação-noturno – *Carcharhinus signatus*





Cação-quati – *Isogomphodon oxyrinchus*



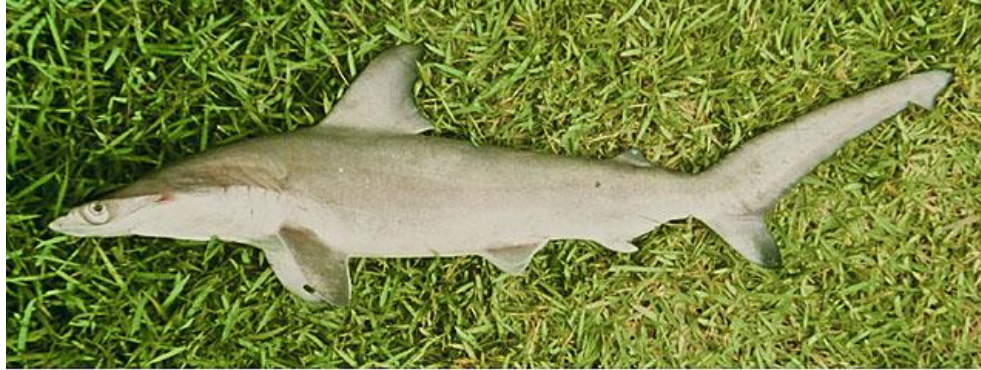


Tubarão limão – *Negaprion brevirostris*



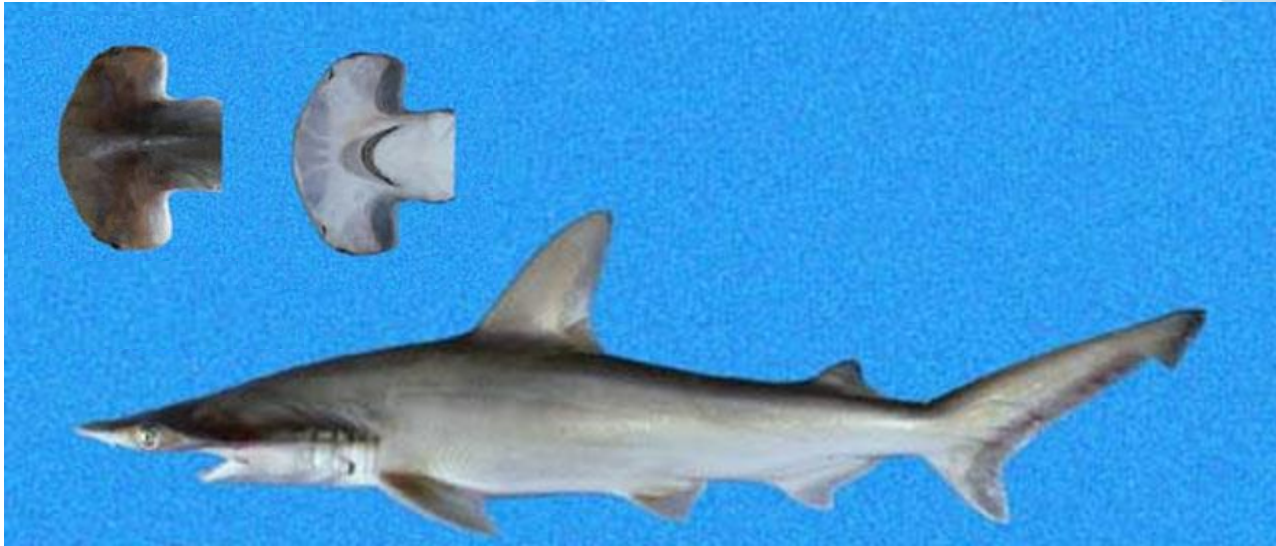


Tubarão-martelo – *Sphyrna lewini*





Tubarão-martelo-de-aba-curta – *Sphyrna media*





Tubarão-martelo-grande – *Sphyrna mokarran*





Tubarão-martelo – *Sphyrna tiburo*



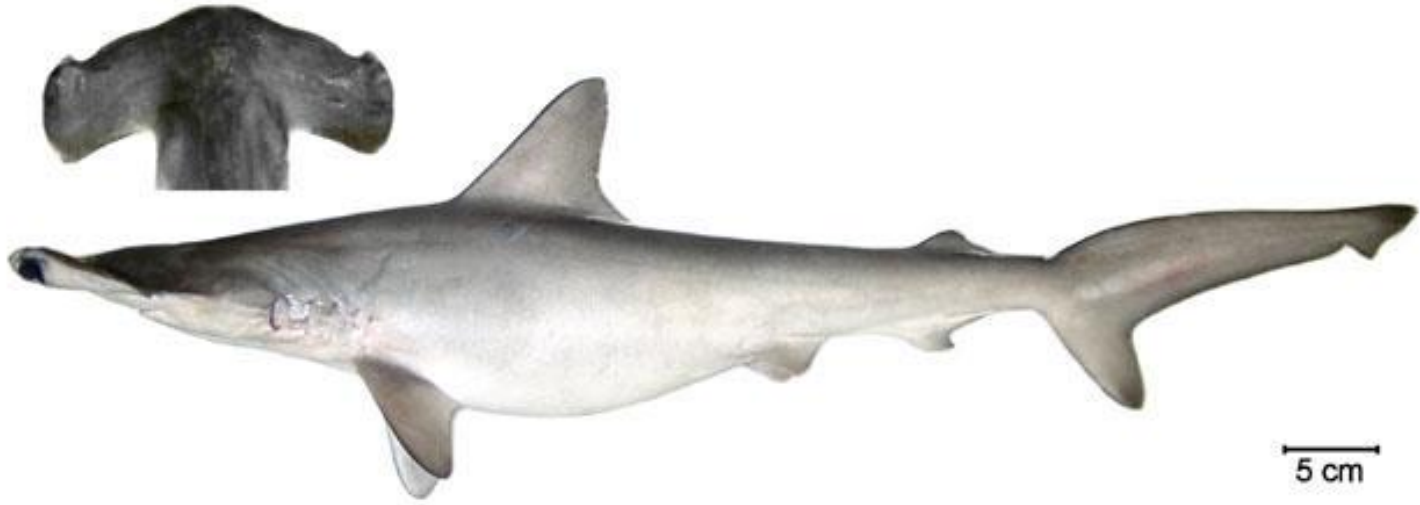


Tubarão-martelo-liso – *Sphyrna tudes*





Tubarão-martelo-liso – *Sphyrna zygaena*





Cação-bico-doce – *Galeorhinus galeus*





Cação-boca-de-velha; cação-cola-fina – *Mustelus canis*





Cação-listrado – *Mustelus fasciatus*

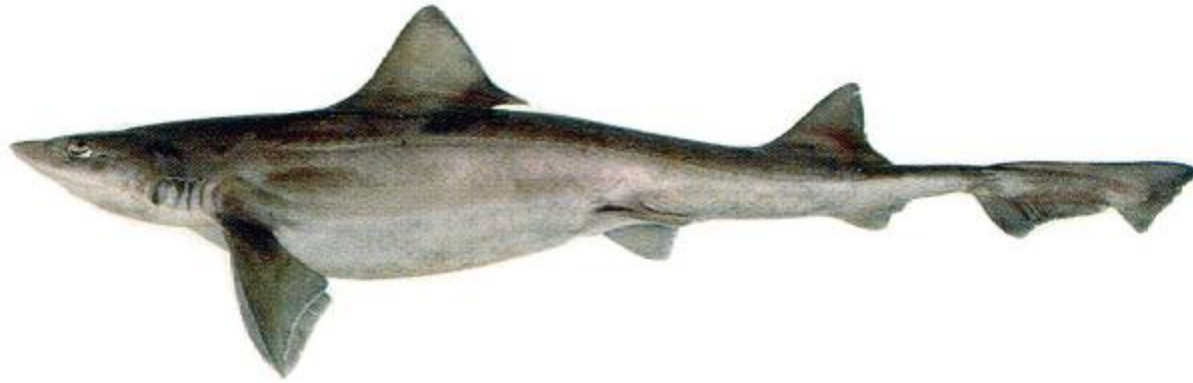


www.fishbase.org

FIPERJ



Cação-cola-fina – *Mustelus schmitti*





Cação-bruxa – *Notorynchus cepedianus*



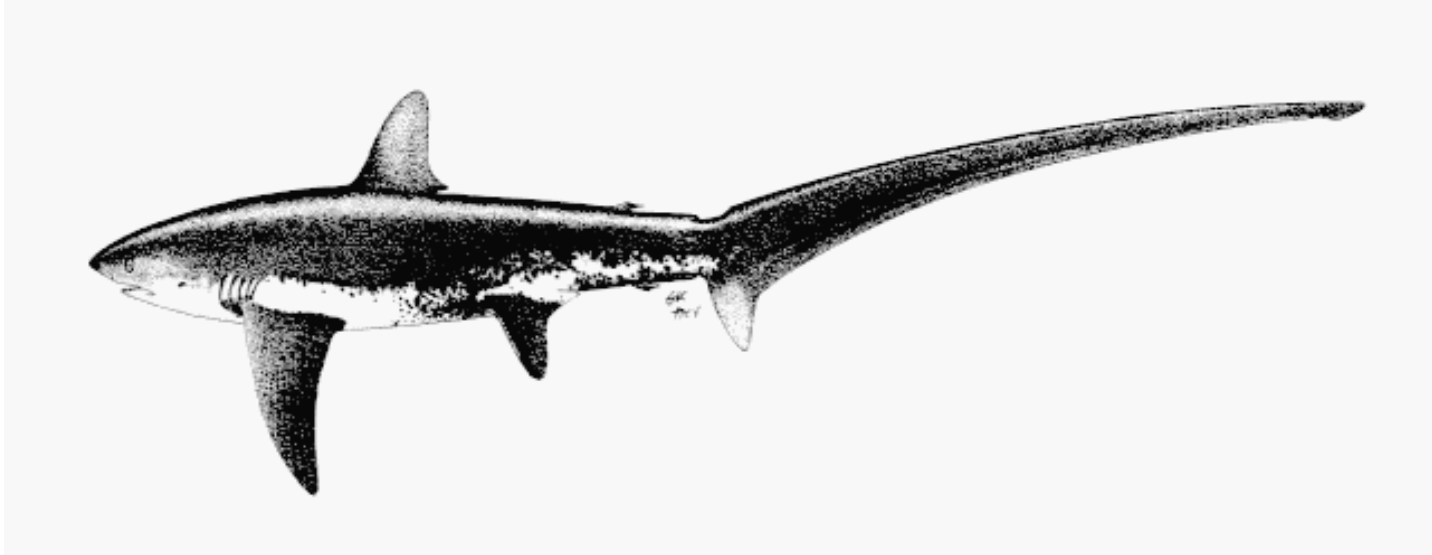


Tubarão-raposa – *Alopias superciliosus*





Tubarão-raposa – *Alopias vulpinus*





Cação-mangona – *Carcharias taurus*



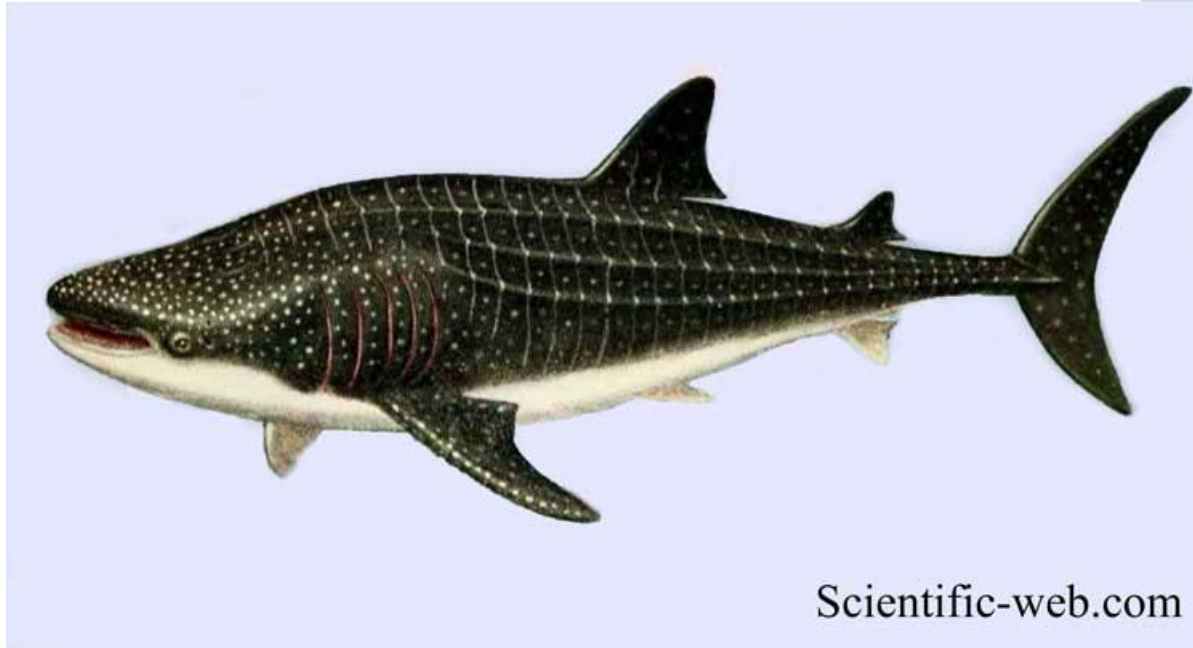


Tubarão-lixá – *Ginglymostoma cirratum*



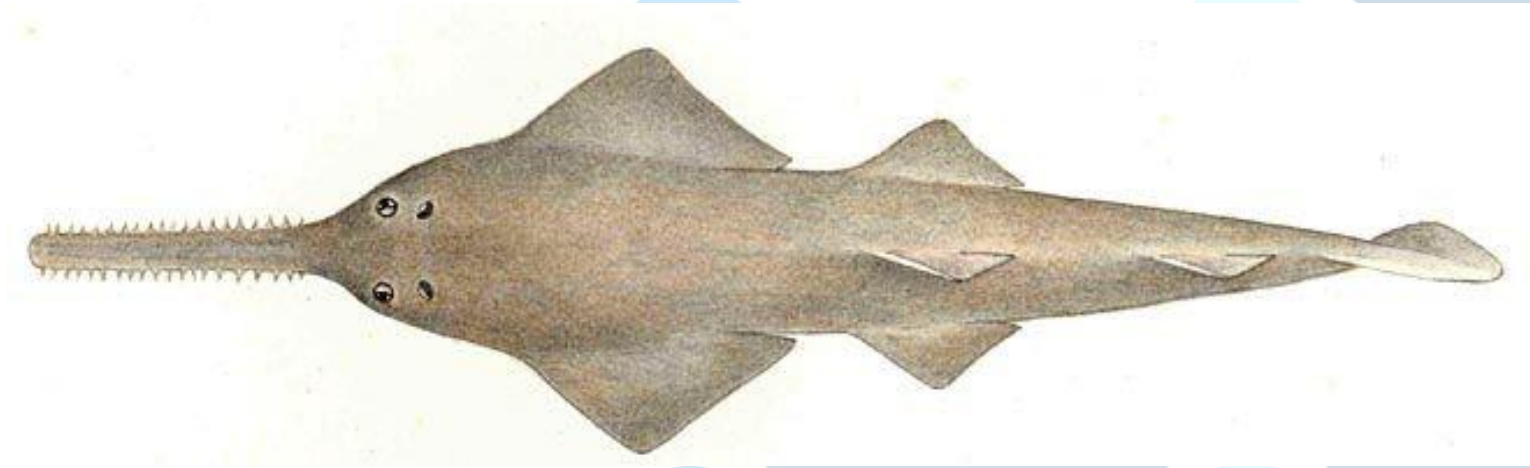


Tubarão-baleia – *Rhincodon typus*



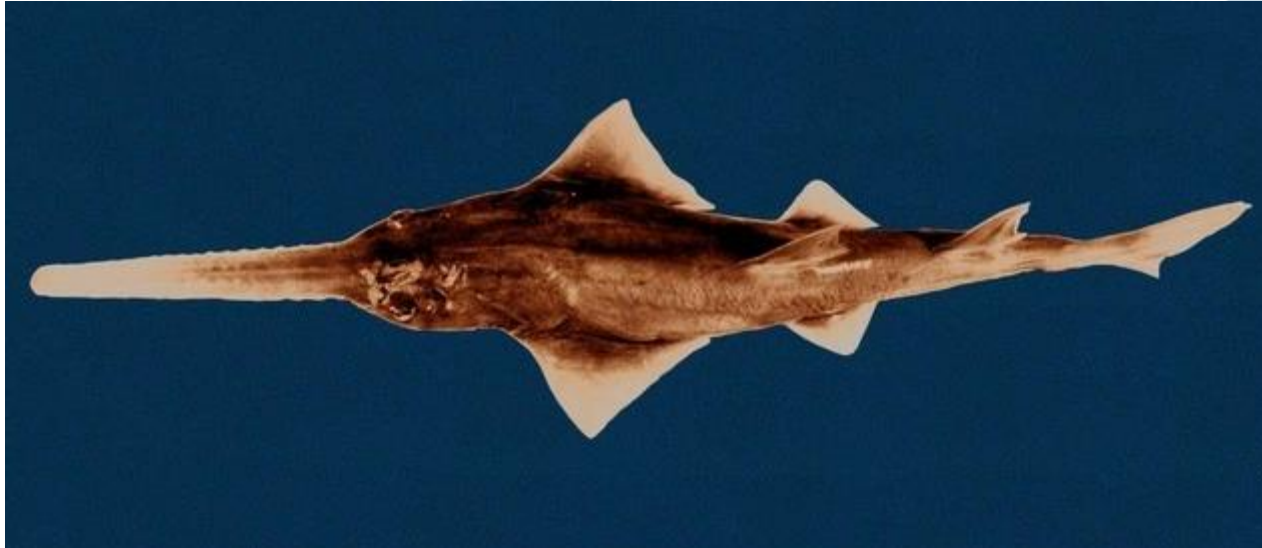


Peixe-serra – *Pristis pectinata*





Peixe-serra – *Pristis pristis*





Cação-bagre – *Squalus acanthias*





Cação-anjo-de-asa-longa – *Squatina argentina*





Cação-anjo-espinhudo – *Squatina guggenheim*



Cação-anjo-de-asa-curta – *Squatina occulta*





Raia-viola – *Rhinobatos horkelii*





Raia-viola – *Zapteryx brevirostris*



Raia-chita/Raia-pintada – *Atlantoraja castelnaui*



www.fishbase.org

FIPERJ

Raia-santa/Patelo – *Rioraja agassizii*



www.fishbase.org

FIPERJ



Raia-emplastro – *Sympterygia acuta*





Raia-emplastro-amarelo – *Sympterygia bonapartii*





Raia-prego-de-cauda-áspera – *Dasyatis centroura*





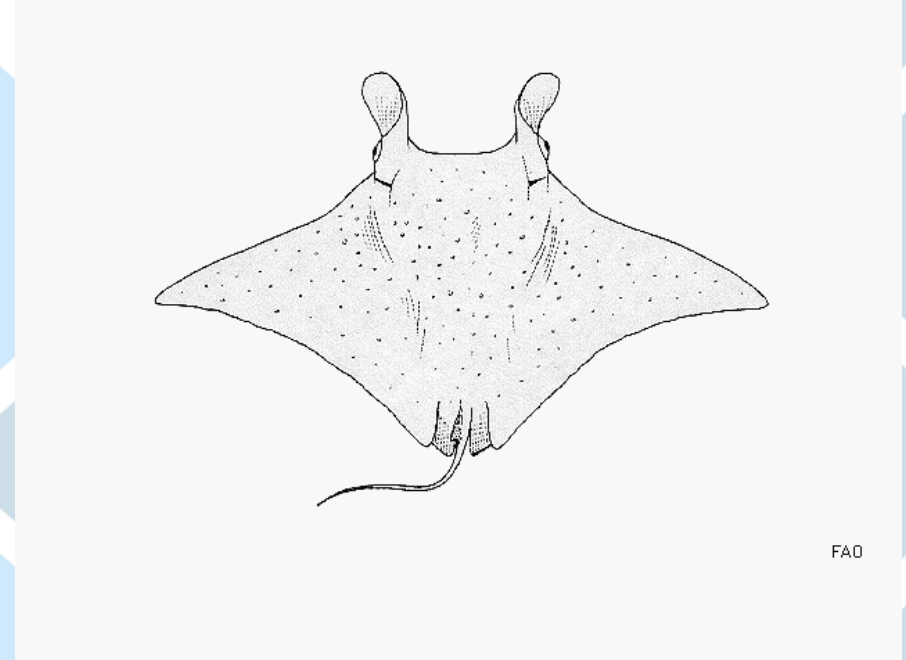
Raia-manteiga – *Gymnura altavela*



www.fishbase.org



Raia-manta – *Manta birostris*



FAO

www.fishbase.org

www.fao.org



Raia-manta – *Mobula hypostoma*



www.fishbase.org



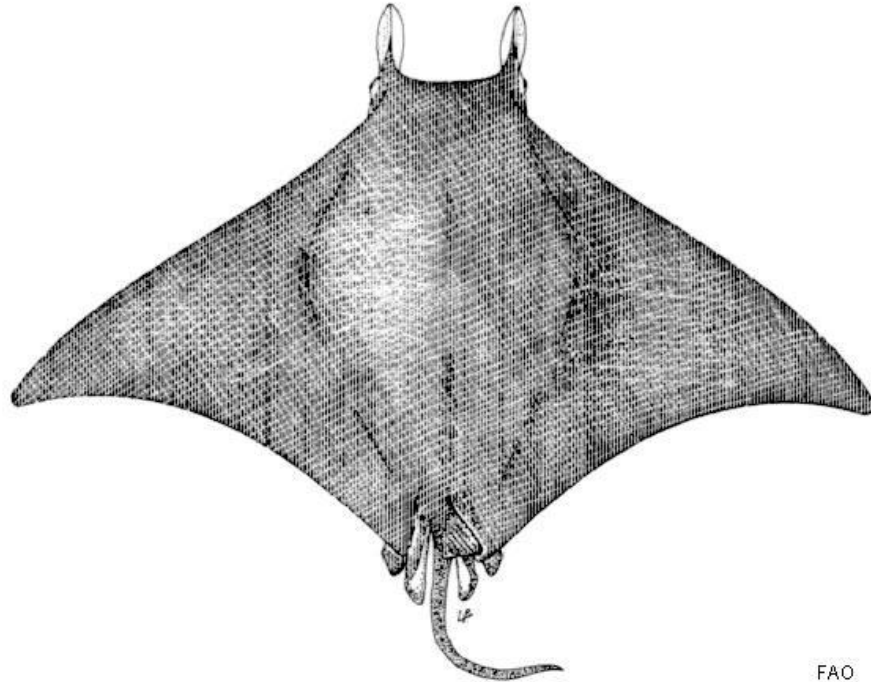
Raia-manta – *Mobula japonica*



www.fishbase.org



Raia-manta – *Mobula rochebrunei*

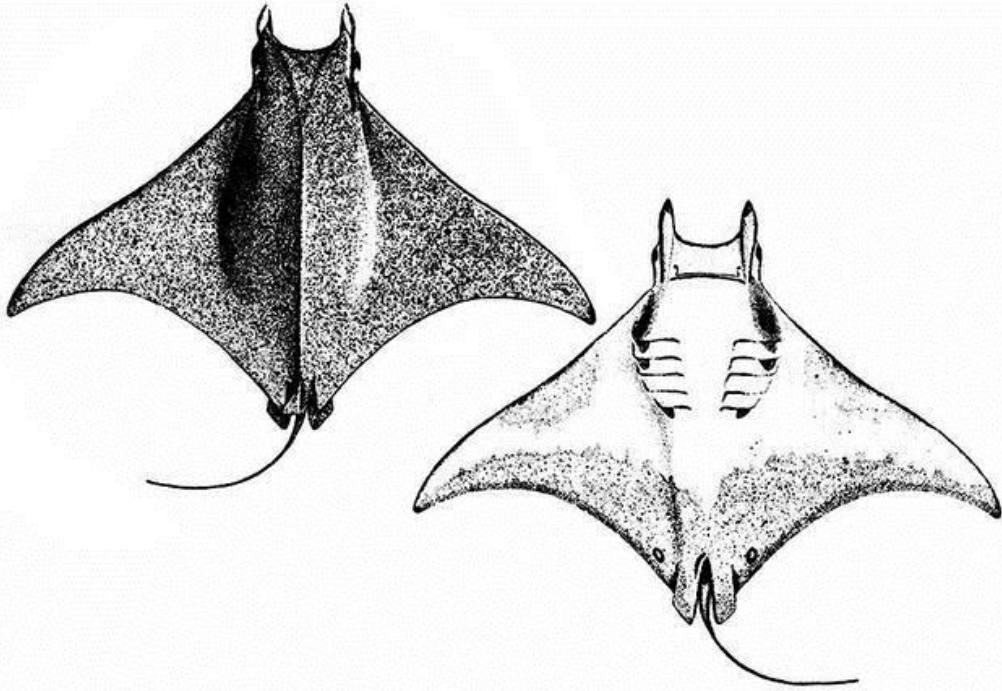


FAO

www.fao.org



Raia-manta – *Mobula tarapacana*



www.fao.org



www.fishbase.org



Raia-manta – *Mobula thurstoni*



www.fishbase.org



Raia-amarela – *Myliobatis freminvillei*



www.fishbase.org

Raia-sapo – *Myliobatis goodei*





Raia-manteiga – *Myliobatis ridens*





Raia-beiço-de-boi – *Rhinoptera brasiliensis*



FIPERJ



www.fishbase.org



Caranguejo-guaiamum – *Cardisoma guanhumi*





Vieira – *Euvola ziczac*



calphotos.berkeley.edu/